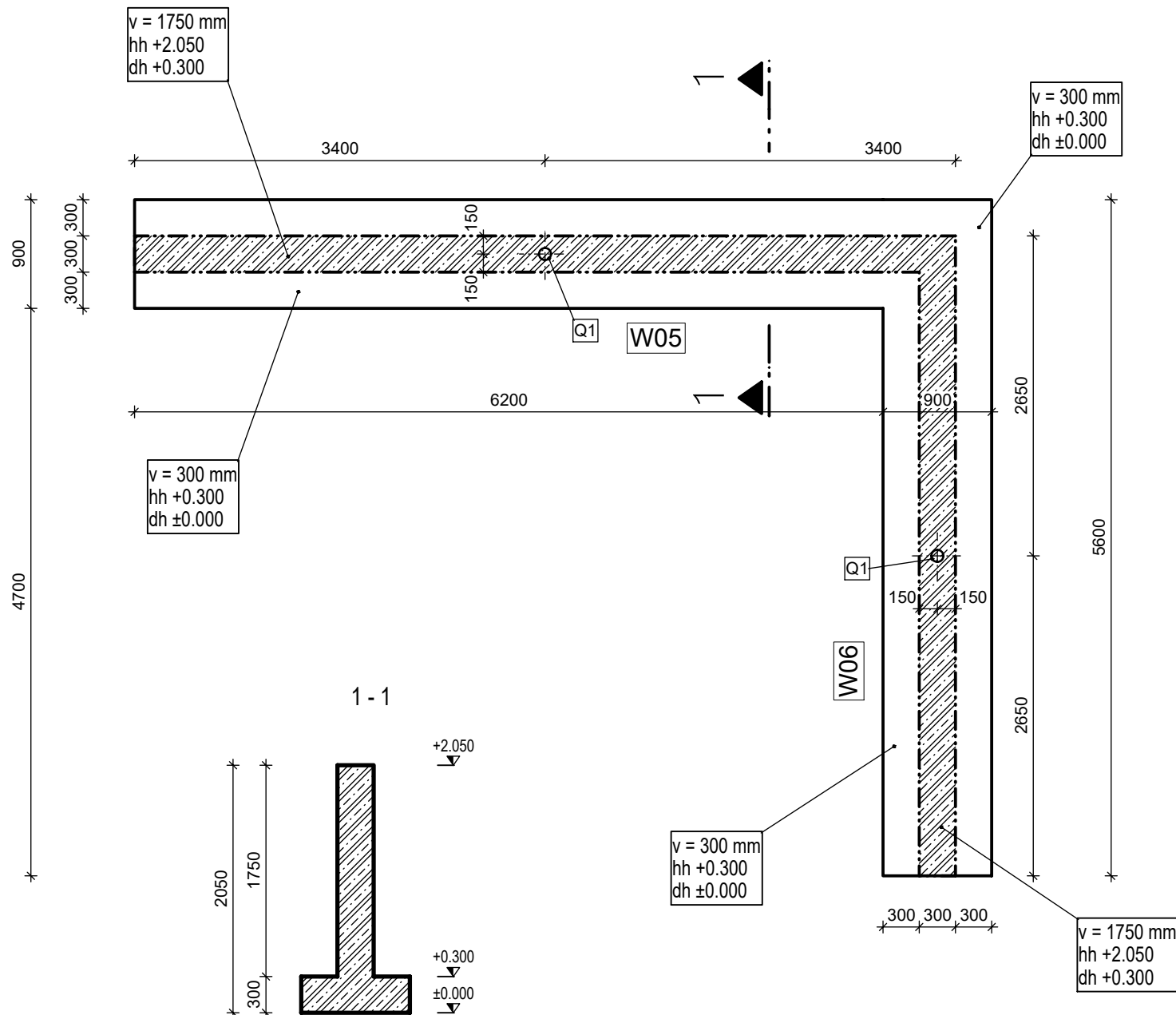
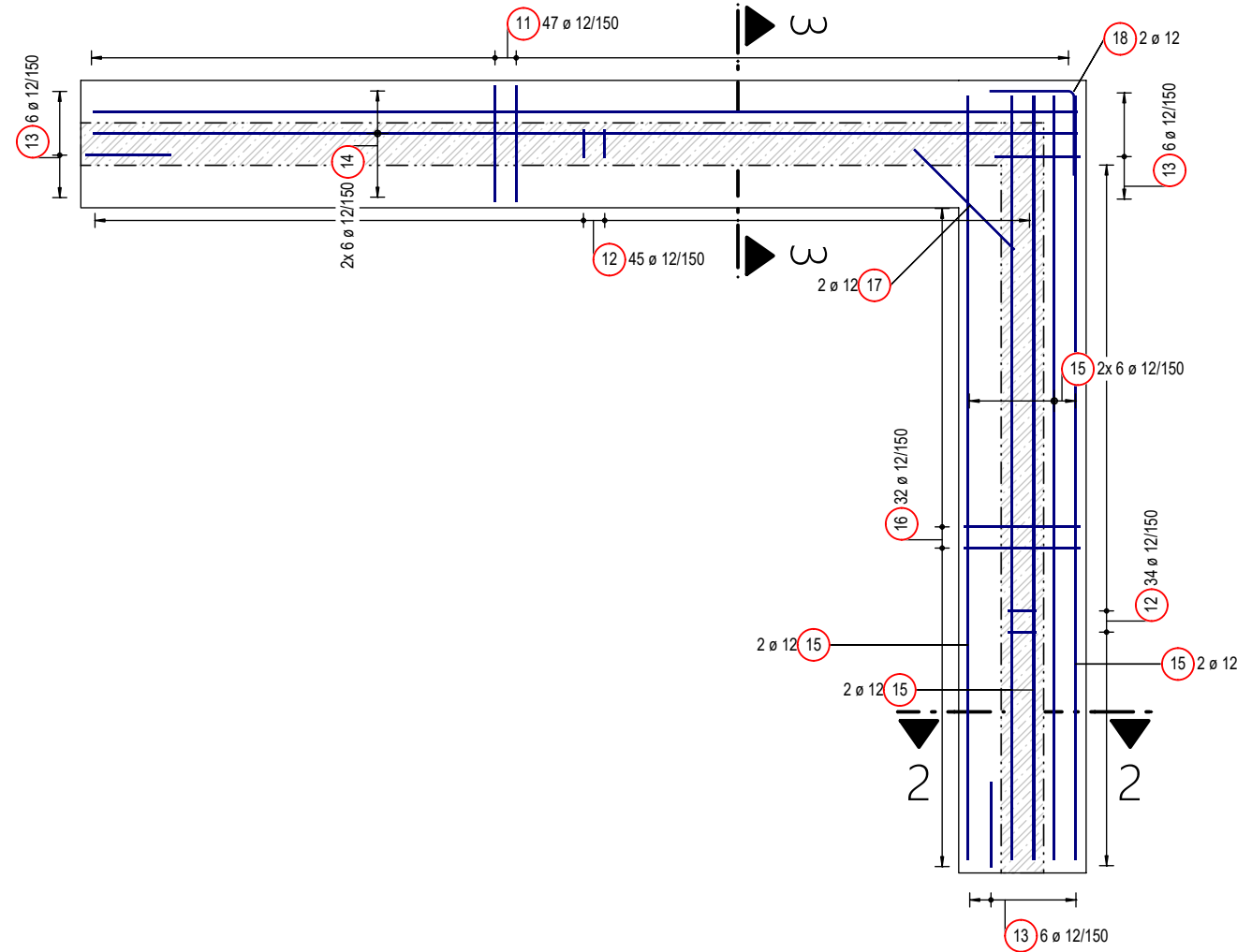


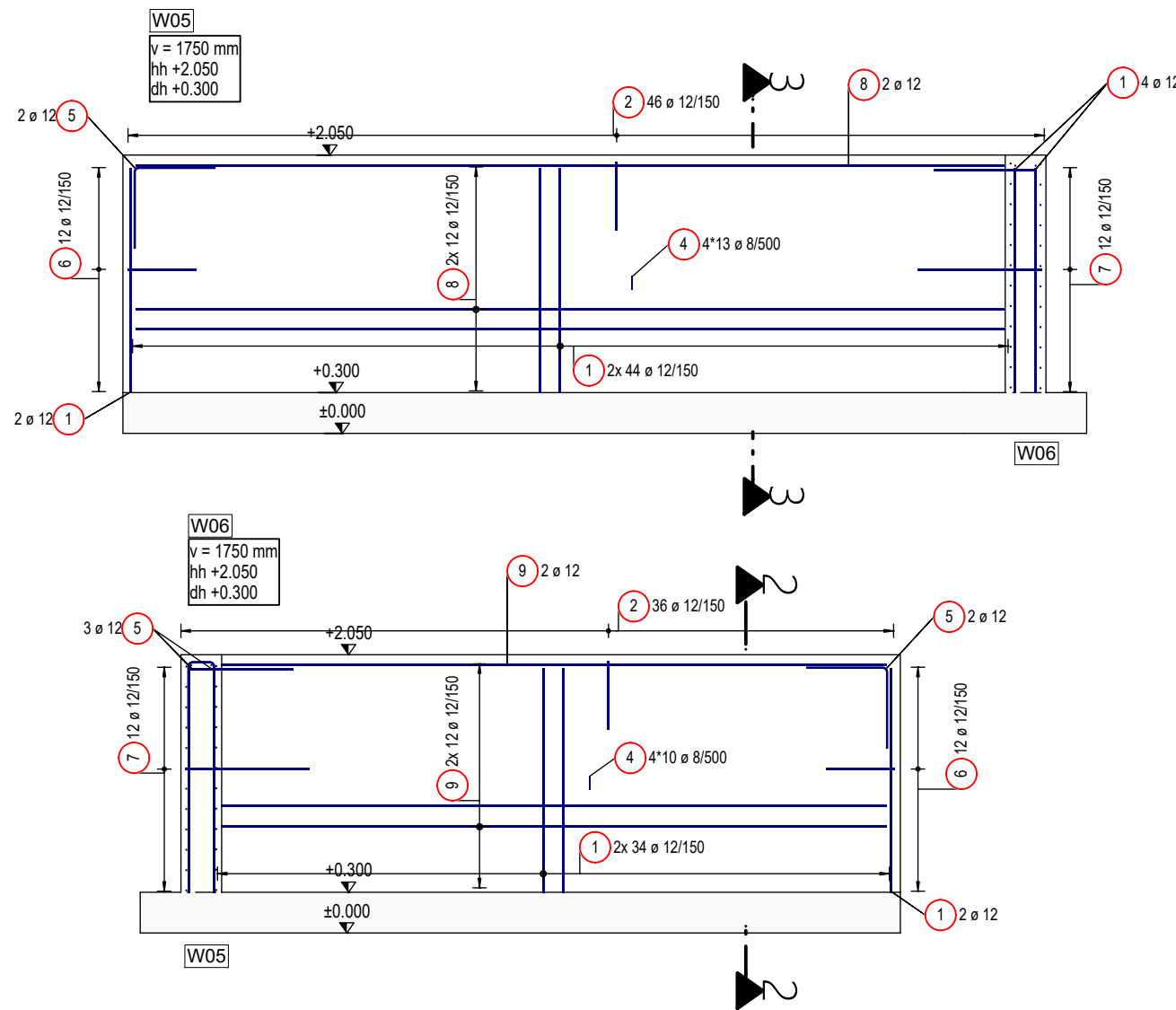
VÝKRES TVARU  
PŮDORYS



PATA OPĚRY  
PŮDORYS



DŘÍK OPĚRY  
POHLED



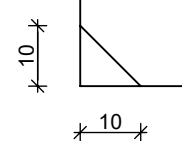
VÝKAZ PRVKŮ - SO.04  
- PROFILY PRO VYTVOŘENÍ ŘÍZENÝCH SPÁR

ČÍS	NÁZEV PRVKU	KS
Q1	TĚSNÍCÍ PROFIL Q 1 (ø90mm, CELKOVÁ ŠÍŘE 150 mm )	2ks 2bm

TĚSNÍCÍ PROFIL Q1 LZE NAHRADIT JINÝM VÝROBKEM URČENÝM PRO VYTVOŘENÍ ŘÍZENÉ SPÁRY, KTERÉ SPLŇUJÍ POŽADAVKY NA TĚSNĚNÍ VODOSTAVEBNÝCH KONSTRUKCÍ

- PRACOVNÍ SPÁRA  
POZDĚJI BETONOVANÁ ČÁST  
DŘÍVE BETONOVANÁ ČÁST
- ŽELEZOBETONOVÉ KONSTRUKCE  
ŽELEZOBETONOVÉ KONSTRUKCE V KONTAKTU S DESKOU  
NAVAZUJÍCÍ ŽELEZOBETONOVÉ KONSTRUKCE HORNÍHO PATRA  
ŽELEZOBETONOVÉ KONSTRUKCE V ŘEZU

VIDITELNÉ HRANY VŠECH PRVKŮ SRAZIT TROJHRANOU LIŠTOU



MONOLITICKÉ KONSTRUKCE:

BETON PATY OPĚRY C30/37-XC2, AX1 - CI 0,20 - Dmax 16-S4  
BETON DŘÍKU OPĚRY SCC30/37-XC4, XD3, AX1, XF3 - CI 0,20 - Dmax 16-S4 - POHLEDOVÝ BETON

SPECIFIKACE A POŽADAVKY NA POHLEDOVOST POVRCHU BUDOU UJASNĚNY NA STAVBĚ ZA PŘÍTOMNOSTI DODAVATELE, INVESTORA A ARCHITEKTA. POHLEDOVÉ KONSTRUKCE BUDOU PROVEDENY V ODSOUHLASENÉ KVALITĚ.

Modul pružnosti podle ČSN ISO 6784  
Životnost S4 50let  
Navrženo dle ČSN EN 1992-1-1:2011  
Nárůst pevnosti betonu střední

- POZNÁMKY:
- PŘI UKLÁDÁNÍ BETONU JE TŘEBA DBÁT NA ŘÁDNÉ VIBROVÁNÍ A OŠETŘOVÁNÍ BETONU
  - ŽELEZOBETONOVÉ KONSTRUKCE MUSÍ BÝT PO BETONÁŽI ŘÁDNĚ OŠETŘOVÁNA KROPENÍM Z DŮVODU OMEZENÍ POČÁTEČNÍCH OBJEMOVÝCH ZMĚN A TÍM I TRHLIN
  - VÝKRES TVARU KOORDINOVAT SE STAVEBNÍ DOKUMENTACÍ A S JEDNOTLIVÝMI VÝKRESY PROFESÍ
- Souřadnicový systém : JTSK  
Výškový systém : Bpv  
±0,000 = 313,90 m n.m.

Tato projektová dokumentace je majetkem firmy INPROS F-M s.r.o. a nesmí být kopírována ani dále publikována bez souhlasu vlastníka.						
	28. října 1639 738 01 Frýdek-Místek ICO: 546 11 281, DIČ: CZ64611281 tel.: +420 558 436 785 email: inprosfm@inprosfm.cz www.inprosfm.cz	Investor	statutární město Frýdek-Místek Radniční 1148 73801 Frýdek-Místek		Autor	Studio Kamil Mrva Architects s.r.o.
	Místo stavby	parc.č. 118/1 k.ú. Frýdek [634956]	HIP	Ing. Jaroslav Holub	Zodp. projektant	Ing. Martin Fusek
Stavba  <div>PARKOVIŠTĚ A PARK NA UL. NA PŮSTKÁCH</div>			Vypracoval	Ing. Samuel Barabasz	Datum	únor 2025
			Stupeň		DPS, VD	
			Č. zakázky		25_014	
			Část		D.1.2.1 STAVEBNĚ-KONSTRUKČNÍ ŘEŠENÍ - BETONOVÉ KONSTRUKCE	
			Měřítko		1:50	
Název	SO.04 - ODPAD. HOSPODÁŘSTVÍ VÝKRES OPĚRNÉ KONSTRUKCE		Výkres č.	D.1.2.1-09 SO.04	Revize	